

LES PATHOLOGIES DU BOIS

LES INSECTES À LARVES XYLOPHAGES



CAPRICORNE ADULTE



LARVE DE CAPRICORNE



DÉGATS CAPRICORNE

Des oeufs déposés naissent des larves qui creusent des galeries dans le bois pour se nourrir. Les principaux insectes rencontrés sont **le capricorne, le lyctus, la petite et la grande vrillette.**

LE BOIS DANS L'OUVRAGE
EST MENACÉ PAR DE
NOMBREUX RISQUES
BIOLOGIQUES



TERMITE OUVRIER

LES TERMITES

Ce sont des insectes sociaux qui vivent au sein de **colonies hiérarchisées** et organisées en castes.



DÉGATS CAUSÉS

Ils mangent la **cellulose** et rayonnent à la recherche de nourriture dans les **galeries creusées au coeur des bois.**

LA MÉRULE

Un **fort taux d'humidité** est la base du développement des champignons lignivores comme la mérule qui se répandent avec leurs **filaments microscopiques.**



PLUS D'INFOS EN LIGNE
SUR WWW.MABI.FR

TRAITER UNE CHARPENTE, C'EST SIMPLE & EFFICACE !

La progression des effets destructeurs
du bois est constante.

Avec la **gamme professionnelle MABI**,
vous agissez en profondeur, selon une technique
approuvée par les spécialistes **depuis 50 ans**
pour des **résultats durables**



Les informations contenues dans ce document ont un caractère général.
Nous vous recommandons de consulter nos fiches techniques de mise en oeuvre

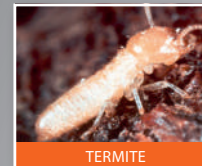
VOTRE CONSEILLER AGRÉÉ MABI



TRAITEMENT DES CHARPENTES par injection



LARVE DE CAPRICORNE



TERMITE



MÉRULE

PROTÉGEZ
DURABLEMENT
VOTRE CHARPENTE
CONTRE LES
PRÉDATEURS DU BOIS



WWW.MABI.FR

TRAITEMENT À COEUR PAR INJECTION

LA MÉTHODE D'INJECTION EST APPROUVÉE ET ADOPTÉE PAR LES ORGANISATIONS D'ÉTAT DANS DE NOMBREUX PAYS.

ELLE EST APPLIQUÉE AVEC SUCCÈS PAR DES MILLIERS D'ENTREPRISES DANS LE MONDE.

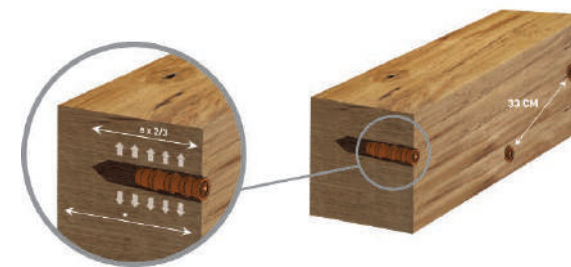
SÉCURITÉ
PROTECTION INDIVIDUELLE
Les normes en vigueur concernant la protection individuelle, obligent à l'utilisation impérative d'un équipement « homologué ».

DIAGNOSTIC
Lors du sondage de chaque partie en bois pour déterminer l'ampleur des dégâts et l'insecte responsable, l'applicateur devra évaluer la résistance mécanique et juger l'éventuel remplacement de certaines pièces.

FLASHEZ MOI ET DÉCOUVREZ LE TRAITEMENT À COEUR PAR INJECTION EN VIDÉO



LE TRAITEMENT EN UN COUP D'OEIL !



01 DÉCAPAGE ET BÛCHAGE

Cette opération a pour but d'éliminer les parties vermoulues en surface, de mettre à nu celles encore saines. Cette phase s'effectue avec un décapeur manuel.

L'absence de bûchage ou de décapage entrave la pénétration des produits insecticides et fongicides.

DÉCAPEURS MANUELS

Optimisation du confort d'utilisation et de l'efficacité



02 BROSSAGE ET FORAGE

VOIR SCHEMA EN HAUT À DROITE

Puis les parties décapées doivent être nettoyées avec une brosse métallique pour éliminer la sciure des galeries mises à jour. Sans cette phase, les produits pulvérisés restent en surface sans protéger le bois en profondeur. Forer avec une mèche à bois, 3 à 5 trous par mètre en quinconce, en fonction de la section des bois. La profondeur à respecter correspond environ aux 2/3 de l'épaisseur de la poutre. Dans le cas de très grosses sections de bois (>20/20 cm), les trous sont faits sur les deux faces opposées des pièces de bois.

BROSSE

Brosse acier, poil dur, bonne prise en main



MÈCHES PTE VRILLE 1 TRAÇOIR

Perçage soigné, sans forcer



03 INJECTION

Cette opération a pour but de créer, à l'intérieur des éléments de charpente, des zones actives insecticides, afin de détruire les larves et les insectes que le traitement de surface ne pourrait atteindre.

- Enfoncer les injecteurs plastiques à l'aide d'un marteau.
- Injecter le produit de traitement entre 5 et 20 BAR jusqu'à saturation, grâce à un pistolet et un embout à injecter, reliés à une pompe MABI®.

POMPES MABI 8HP

Pompes multiproduits, robustes avec moteurs haut de gamme.



INJECTEURS

Double collerette anti-ovalisation, couronnes souples



04 PULVERISATION

On procède ensuite à une pulvérisation du produit entre 20 et 40 BAR, générale et abondante sur les surfaces de toutes les pièces de bois. L'opération est réalisée à l'aide d'un gicleur monté sur le pistolet. Ceci permet à la fois de détruire les larves et les insectes se trouvant à proximité des surfaces et de protéger les bois durablement contre toute attaque ultérieure.

ALLONGES ET GICLEURS

